


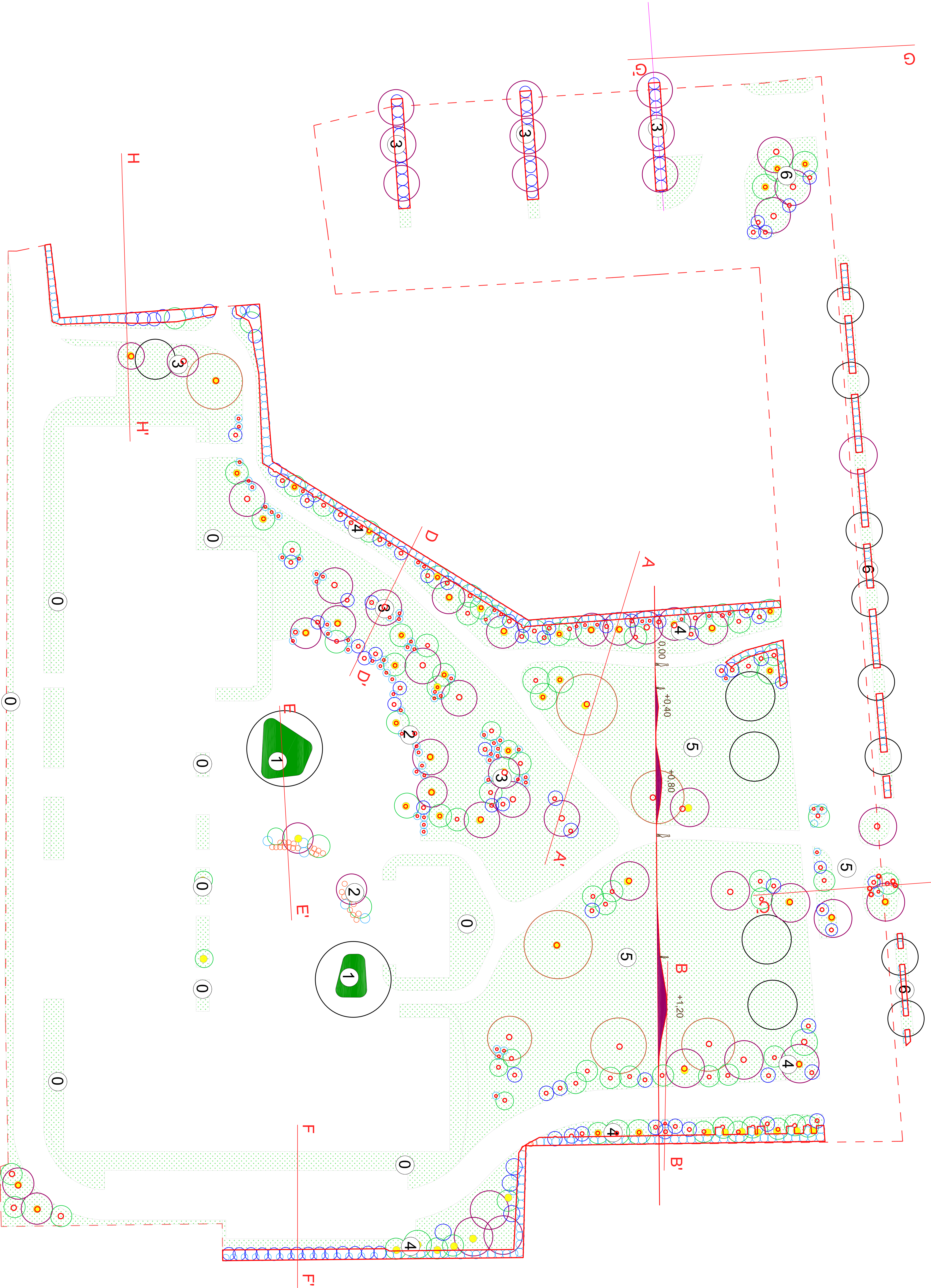
**GROUPE SCOLAIRE ET
EQUIPEMENT SPORTIF
SAINT-CYR-SUR-LOIRE (37)**

[illegible]

Plan des plantations									
INDEX	DATE	MODIFICATIONS	FRANÇOIS VIERERMAN - VST. 2016						
A	18/01/2017								
EGALITE	N° ARRIÈRE	DATE	COF	REFERENCE	INDEX	N°O	PROG	REMARQUE	
22000		18/01/2017			A				



PC



- Type de végétation (Cf. liste)
- ① Talus : Gazon
 - ② Arbre remarquable : couvre-sol
 - ③ Cour d'école : "coeur de parc"
 - ④ "Listière" + "coeur de parc"
 - ⑤ "Listière"
 - ⑥ "Coeur de parc"
 - ⑦ Avenue République